



Geotechnik Dunkel

Sondierdraupe PR530

Rammkernbohr- und
Rammsondierdraupe



Rammkernbohr- und Rammsondierraupe PR530

Die PR530 ist die kompakteste Sondierraupe made by GD. Sie ermöglicht Rammkernbohrungen bis 100 mm Durchmesser und Rammsondierungen in DPM- und DPH-Konfiguration (optional auch DPL oder DPSH-A). Für Rammkernbohrungen kann die Rammenergie auf Wunsch mittels zusätzlichem 13,5 kg-Gewichtsring auf insgesamt 311 Joule erhöht werden. Die Maschine ist serienmäßig mit Ziehautomatik ausgestattet. Als hydraulische Hubeinheiten stehen wahlweise offene oder geschlossene Varianten zur Verfügung.

Das geländegängige Raupenfahrwerk verfügt über je zwei Vorwärts- und Rückwärtsgänge und ermöglicht komfortable 3,7 km/h Fahrgeschwindigkeit. An Engstellen oder schwierigen Geländepassagen wird präzises Manövrieren durch die zuschaltbare Untersetzung leicht gemacht.

Zwei fest montierte, seitliche Transportkästen für Sondierstangen und Rammkernrohre sowie ein geräumiges Ablagebord auf Fahrpulthöhe bieten viel Platz für den Transport der Ausrüstung. Auch eine Transportablage für Rammkernrohre mit Probenlänge 1500 oder 2000 mm ist integriert.

Am Bohrpunkt angekommen lässt sich der **einteilige** Mast in weniger als 30 Sekunden mittels Bedienhebel vollhydraulisch aufstellen und einrichten. Rammkernrohr oder Sondierstange unterstellen und Rammbar einschalten, los geht's...

Einfacher Transport

Made for mobility! Die PR530 lässt sich dank ihres geringen Gewichts und der kleinen Abmaße einfach und ohne Zusatzführerschein transportieren. Egal ob auf Pickup-Ladefläche, 750 kg-Anhänger oder im kleinen 2,8t-Lieferwagen.



Für die Verladung auf eine **Pickup-Ladefläche** werden faltbare Auffahr-Rampen mitgeführt.



Anhänger bis max. 750 kg zulässiges Gesamtgewicht dürfen mit dem Standard-Führerschein der Klasse B geführt werden.

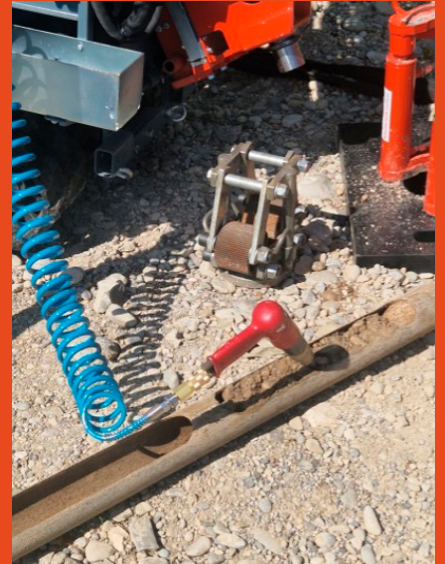


Ein kleiner **Lieferwagen** (Ford Transit, VW-Transporter, Fiat Scudo o.ä.) befördert die PR530 und zusätzliche Ausrüstung von mehreren hundert Kilogramm.

Weitere Features der Sondierdraupe PR530

Pneumatischer Rammbar und Druckluft-Kompressor

Auf optimale Wartungsfreundlichkeit ist das pneumatische Rammbar-System ausgelegt. Verschleißteile lassen sich minuten-schnell tauschen, sogar im Geländeeinsatz. Ein wartungsfreier Kompressor versorgt die Anlage mit Druckluft. Zusätzlich ermöglicht dieses Druckluftsystem den Einsatz hilfreicher Werkzeuge.



Eine **Druckluftpistole** mit langem Spiralschlauch (im Lieferumfang) ermöglicht die blitzschnelle Reinigung von Gewinden. Auch das Abblasen von Lockermaterial nach dem Feldeinsatz ist mit Druckluft schnell erledigt.

Sehr hilfreiche ist auch der **Druckluft-Schlagschrauber**, mit dem Gewindenippel und die Schrauben der Gewichtsringe zur Rammbar-Konfiguration in Windeseile gelöst und fixiert werden können.

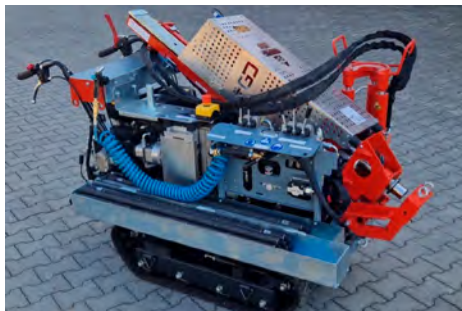
Mit dem handlichen und kraftvollen **Druckluftmeißel** können Rammkernrohre in kürzester Zeit ausgeräumt werden.

Vielfältiges Zubehör

Die optionalen Kisten werden beidseitig in die fest montierten Stangenkästen der PR530 eingehängt.



Die **einhängbare Werkzeugkiste** nimmt kleinere Ausrüstungsteile auf, um sie immer griffbereit zu halten.



Die **Standard-Universalkiste** bietet Platz für zehn zusätzliche Sondierstangen und kann bei Bedarf einfach ausgehängt werden wenn eine Durchfahrtsbreite von unter 80 cm gefordert ist.



Wenn Rammkernrohre in 2 Meter Länge genutzt werden, bietet die **„Universalkiste lang“** ausreichend Platz - einhängbar links oder rechts

Weitere Features der Sondierdraupe PR530

Elektronische Rammsondier-Datenerfassung

Wie alle Sondierdraupen aus der Fertigung von GD ist auch die PR530 optional mit elektronischer Rammsondier-Datenerfassung erhältlich - inklusive Auswerte-Software. Auch zur Nachrüstung!

Kabelloses Handgerät zur elektronischen Datenerfassung & Messgeber an PR530

Die Hauptkomponenten des Datenerfassungssystems bestehen aus einem Entfernungssensor mit Reflektorplatte, Messkopf mit Schlagzähler und mobilem Anzeigergerät. Zum Lieferumfang gehören PC-Software, Ladegerät und Transportkoffer. Optional ist im Messkoffer ein kleiner Thermodrucker für den Sofortbericht integrierbar.

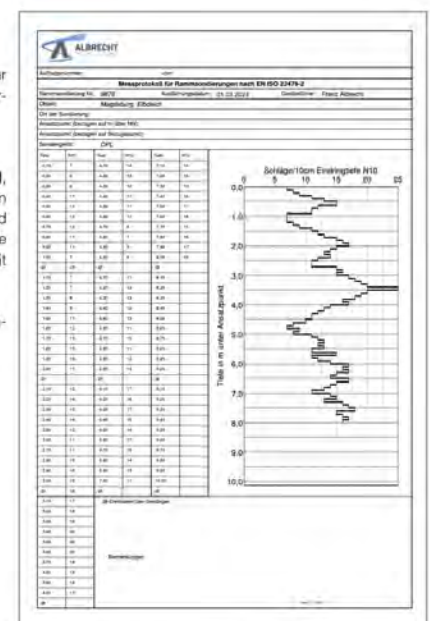


Auswertung mit Thermodrucker oder als ausführliches PC-Protokoll

Rammsondierung nach DIN EN ISO 22476-2	
Kontakt Daten Auftragnehmer	
Geräteart: DPL Gerät: HMP 50Npro Nr.: 1388	
Prüfer:	
Witterung/Temp.	
Baupunkt/Prüflos:	
Prüflinie/Schicht	
Nr.: 1	
Messbeginn: 01.03.2023/ 11:11	
Messende: 01.03.2023/ 11:46	
N 52°10'36,21"	
E 11°39'28,70"	
tiefe	Schläge
0,1	38
0,2	38
0,3	38
0,4	35
0,5	30
0,6	27
0,7	28
0,8	23
0,9	29
1,0	18
1,1	38
1,2	32
1,3	38
1,4	35
1,5	30
1,6	27
1,7	25
1,8	23
1,9	26
2,0	18

Dokumentation

- **Drucken**
Dokumentieren Sie das Messergebnis sofort per Knopfdruck direkt auf der Baustelle mittels Thermodrucker.
- **Protokolle erstellen**
Nutzen Sie die Auswerte-Software PROSON, um professionelle Protokolle zu den einzelnen Messpunkten zu erstellen, mit Ihrem Logo und Kontaktdaten. Die Software ermöglicht Ihnen die Speicherung der Daten in einer Datenbank mit komfortablen Such- und Editiermöglichkeiten.
- Daten-Export in alle gängigen Auswertprogramme möglich



Technische Daten PR530

- o Benzinmotor 270 ccm, EURO V Stage
- o Gummiketten-Fahrwerk, 2 Vorwärts-/Rückwärtsgänge, Höchstgeschwindigkeit ca. 3,7 km/h
- o Hydraulik 18 Liter/min bis 170 bar
- o Druckluft 280 Liter/min bis 5 bar
- o Rammbar 30/50 kg, Fallhöhe 50 cm
- o Hydraulikkreis mit Schnellkupplungen für Hubeinheit, Ziehautomatik
- o Abmessungen (L x B x H): 188 x 79 x 122 cm
- o Leermasse 520 kg (ca. 550 kg inkl. hydraulischer Hubeinheit)

Ausstattungsoptionen

- o Hydraulische Hubeinheit HE70 mit 130 kN, hydraulische Hubeinheit HE63 offen mit 144 kN
- o PE-Unterlagsdiele für Hubeinheit
- o einhängbare Werkzeugkisten in verschiedenen Größen
- o Druckluftmeißel, Druckluft-Schlagschrauber, Druckluftpistole
- o Hebevorrichtung zum Kranen
- o DPL-Rammbar
- o Rammenergieerhöhung (DPSH-A Konfiguration: 63,5 kg bei 50 cm Fallhöhe)
- o VAWK-Konfiguration für Rammbar (30 kg bei 20 cm Fallhöhe)
- o elektronische Rammdatenerfassung SONpro



Geotechnik Dunkel GmbH & Co. KG
Parsdorfer Str. 6
D-85599 Hergolding

Tel: +49 (0)89 - 818 963 - 0
Fax: +49 (0)89 - 818 963 - 20
info@geotechnik-dunkel.de
www.geotechnik-dunkel.de